



#### JR・モノレール

JR「小倉駅」新幹線口よりペDESTリアンデッキ(歩行者回廊)で直結 徒歩約7分

#### バス

西鉄バス「小倉記念病院」より徒歩約1分 「小倉駅バスセンター」より徒歩約7分  
北九州市営バス「小倉記念病院玄関前」より徒歩約1分

#### 自動車

北九州都市高速道路「小倉駅北出入口」より約2分

駐車場へ【門司方面】「小倉駅北口」交差点を右斜に右折  
(国道199号から)【戸畑方面】正面玄関を左折

### 小倉記念病院 健康管理センター(2階21番)

〒802-8555 福岡県北九州市小倉北区浅野3丁目2-1

**093-511-3255** [完全予約制]

受付/月~金 9:30~15:30 休診/土・日・祝日・年末年始



小倉記念病院 健康管理センター

[施設認定] ●(社)全日本病院協会 1泊人間ドック実施指定施設 ●(社)全日本病院協会 日帰り人間ドック実施指定施設  
●北九州市乳がん検診指定機関 ●マンモグラフィー検診施設画像認定施設

いつもの暮らしのために。

# 人間ドック のススメ!

小倉記念病院 健康管理センター

人生の節目は、  
体も迷いが  
ないほうがいい。



(社)全日本病院協会 1泊人間ドック実施指定施設

## 宿泊ドック

一年に一度、ご自分に「健康と安心」のプレゼントを!

CTによる頭から骨盤までの全身検査と耳鼻科、眼科、整形外科の専門医による診察を行います。  
当院の各分野の専門医師が、それぞれの検査項目に個々に目を通し個別判定後、総合判定いたします。  
診察結果に問題点があれば、病院受診の手配をいたします。ご心配な部分は、オプションで追加検査ができます。

料金 宿泊料・夕食・昼食(2日間)込  
170,610円(税込)
キャンセル料/7日営業日前から 10,000円  
2日営業日前から 20,000円  
※いずれも、土・日・祝・年末年始を含まない日数

【検査曜日】月曜日、または水曜日からの1泊2日

※リーガロイヤルホテル小倉の宿泊をご希望の方は、追加料金3,300円が発生します。

### 特徴



#### ◎専用控室とエスコートスタッフ

快適にお過ごしいただけますよう専用の控室をご用意しています。各検査へはエスコートスタッフがご案内いたしますので、初めての方でも安心して受診いただけます。



#### ◎宿泊

ステーションホテル小倉、リーガロイヤルホテル小倉、アートホテル小倉ニュータガワいずれかをお選びいただけます。夕食はホテルレストランのお食事になります。



#### ◎結果

結果は後日面談で、前回検査データを見比べながら医師が分かりやすくご説明し、現時点での生活習慣の問題点や対処の仕方、治療の必要性などについて指導を行います。

### 検査項目

検査項目	内容		
計測	身長・体重・標準体重・体脂肪測定・BMI・腹囲・体温・血圧・脈拍数		
診察	診察(頸部・胸部・腹部)		
血液検査	血液一般	白血球・赤血球・ヘモグロビン・ヘマトクリット・血小板数・血液像・Fe・TIBC・フェリチン	
	肝その他	AST・ALT・LDH・総ビリルビン・γ-GTP・総蛋白・A/G比・アルブミン 蛋白分画・ALP・HBs抗原・HCV抗体	
	膵	血中アマラーゼ	
	生化学	脂質	総コレステロール・HDLコレステロール・LDLコレステロール・中性脂肪
	腎臓	Na・K・Cl・P(リン)・Ca・尿素窒素・クレアチニン・血清β2ミクログロブリン・eGFR	
	糖尿病	空腹時血糖・HbA1c・尿糖	
	痛風	尿酸	
	甲状腺	Free4・TSH	
	炎症系他	CRP・RF・高感度CRP	
	血清	腫瘍マーカー CA19-9・CEA・サイログロブリン・CYFRA	
循環器科	心電図・心臓エコー		
尿検査	蛋白・潜血・ウロビリノーゲン・尿中ビリルビン・ケトン体・pH・尿沈渣		
便検査	便潜血		
CT検査	頭部CT・胸部～骨盤までCT		
超音波	腹部エコー(肝臓・腎臓・膵臓・胆嚢・脾臓)・甲状腺エコー		
胃検査	上部消化管内視鏡		
呼吸器系	胸部レントゲン・肺機能検査		
眼科	視力・眼底カメラ・眼圧・OCT・専門医の診察		
耳鼻咽喉科	聴力・専門医の診察・内視鏡検査		
整形外科	腰椎レントゲン・専門医の診察		
泌尿器科	膀胱エコー・前立腺エコー・前立腺腫瘍マーカー(γ-SM・PSA)		
婦人科	マンモグラフィー・乳エコー・子宮頸がん細胞診		
その他	血液型(初回のみ)・骨密度検査(DEXA法)		

### 健診の流れ

1日目	月曜日・水曜日 7:50~8:00 来院(絶食にて)	
	受付・更衣	
午前	検尿	
	体温測定	
	採血	
	頭部・体部CT	
	(男性のみ)膀胱エコー・前立腺エコー	
	(女性のみ)子宮ガン検診	
	腹部エコー	
	腰椎レントゲン	
	胸部レントゲン	
	心電図	
午後	聴力検査	
	両側血圧・身長・体重・体脂肪・腹囲測定	
	上部消化管内視鏡検査	
	昼食(お弁当)	
	生活習慣病について指導	
	(女性のみ)マンモグラフィー・乳エコー	
	肺機能・骨密度検査(DEXA法)・甲状腺エコー	
	更衣後終了	

2日目	火曜日・木曜日 7:50~8:00 来院(食事可)
午前	更衣
	心臓エコー
	眼科診察
	①眼圧・視力測定・OCT
	②散瞳点眼
	③眼底ボラ撮影後、Dr診察
	整形外科診察
	耳鼻科診察、NBI内視鏡検査
	栄養指導
	内科診察
更衣後終了	
昼食(お弁当orホテルランチ券)	

※当日の検査室の状況により、検査等の順番が前後する場合がございますので、ご了承ください。

### 宿泊ドックオプション

♥ 心臓ドック ♣ 脳ドック 📷 大腸内視鏡検査 📄 すい臓検査セット ※詳しくは、P.3.4をご覧ください。

## 心臓ドック

【検査曜日】水曜日・金曜日（宿泊ドック後2週間以降の水曜日・金曜日）

心臓疾患は、日本人の死因の第2位です。血管の老化は20歳ぐらいからはじまり、年齢とともに進んでいきます。「まだまだ若いから」と思っていないませんか。動脈硬化を放置し進行した頃に現れるのが「症状」です。その「症状」は、すでに出来上がった全身動脈硬化のごく一部の可能性があります。早期から心臓や動脈硬化のレベルを知ることが、効果的な予防医療につながります。

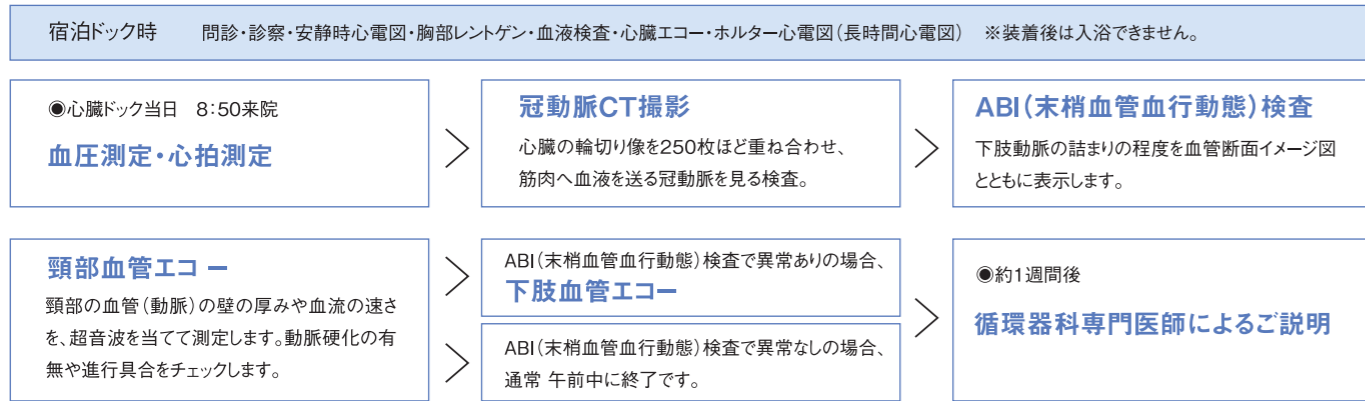


宿泊ドック:170,610円(税込)+心臓ドック:77,000円(税込)

**247,610円(税込)**

※心臓ドック単独では受けられません。

### 健診の流れ



#### 【留意事項】

●造影剤を使用する検査のため、検査前2〜3時間は絶食にしてください。●定期のお薬がある方は事前にご相談ください。●検査中に心電図を胸に着け、血圧測定もします。●CT室にて点滴挿入があります。脈拍に応じて脈を整える注射が医師よりあります。その後造影剤を注入します。●検査後は特に制約はありません。体の中の造影剤は尿から排泄されます。いつもより多めに水分(500ml〜1000ml程度)を取ってください。●息止め等がありますので、検査中はスタッフの指示に従ってください。

## 脳ドック

【検査曜日】火曜日・木曜日 午後

「脳卒中」は、たとえ救命できても後遺症が残り、要介護になることも多く、社会復帰が難しい病気の一つです。その多くが前ぶれもなく突然発症します。脳卒中には脳内出血や脳梗塞などがあり、脳内出血の危険因子となる脳動脈瘤、脳梗塞の危険因子となる脳血管や頸動脈の狭窄を発見することが大切です。当院では最新鋭の装置を活用し、より詳細な画像で脳外科専門医が診断します。



宿泊ドック:170,610円(税込)+脳ドック:55,000円(税込)

**225,610円(税込)**

(キャンセル料/7日営業日前から 5,000円 ※土・日・祝・年末年始を含まない日数)

### 健診の流れ



#### 【留意事項】

●体内にペースメーカー、植え込み型除細動器、人工内耳、脳動脈瘤クリップ、人工心臓弁、血管ステントなどの金属や電子機器、その他の手術などで磁性のあるものが体内に入っている方は検査できない場合があります。●入室する際、補聴器、装飾品、腕時計、ポケット中の鍵、エレキバン、使い捨てカイロ、湿布や貼る薬剤、磁気カード類や入れ歯などは、外していただきます。場合によりアイシャドウなどのお化粧品も落とす場合があります。●閉所恐怖症の方は検査ができない場合があります。無理をなさらずにお申出ください。●入れ墨をされている方は火傷、熱感や変色をきたす恐れがあります。

## 大腸内視鏡検査

【検査曜日】月曜日・水曜日・金曜日（宿泊ドックとは別日）

便潜血検査陽性や便に血が混じる、便が細くなった、便秘がひどい、大腸ポリープを指摘された事がある、血縁に大腸癌になった人がいる等の方は是非、受けてください。この検査の良いところは、観察だけでなく、2cm以下のポリープなら切除できることです。

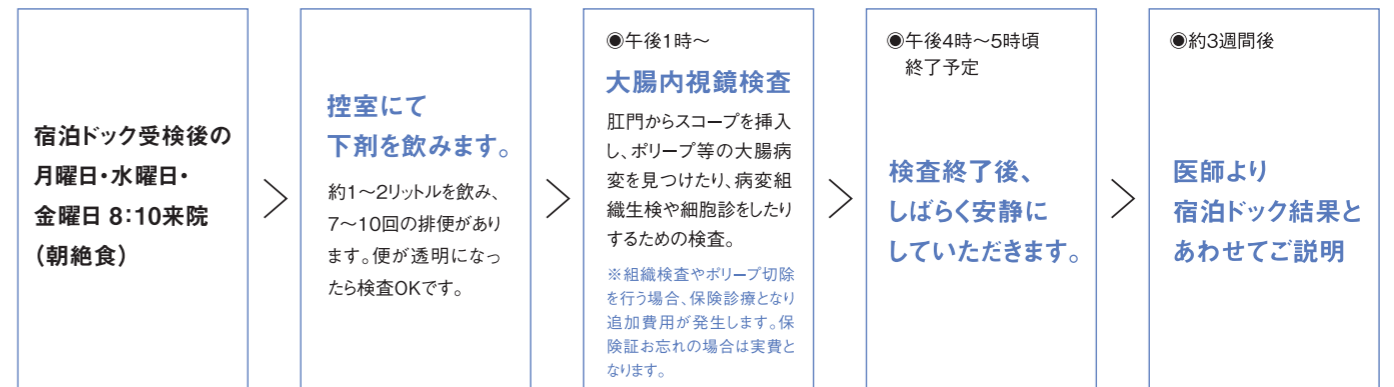


宿泊ドック:170,610円(税込)+大腸内視鏡検査:22,000円(税込)

**192,610円(税込)**

※大腸内視鏡検査単独では受けられません。

### 健診の流れ



#### 【留意事項】

●検査前日までは通常通りの食事をとってください。検査当日(朝)の食事は禁止です。●検査当日の朝から下剤を飲んで腸内の便を十分に排出していただきます。便が透明になるまで下剤を飲んでいただく予定ですが、気分不良などあれば、途中でやめていただくこともあります。●現在、心臓病や脳の病気などで抗凝固剤・抗血小板剤(血液を固まるのを防ぐ薬)の内服をされている方は事前にお知らせ下さい。●緑内障、前立腺肥大、甲状腺機能亢進症その他の既往症がある方は、必ず申し出てください。また心臓ペースメーカー装着中の方もお知らせください。●検査当日は乗り物の運転はしないでください。

## すい臓検査セット

【検査曜日】金曜日（宿泊ドックとは別日）

すい臓腫瘍マーカー(血液検査)、腹部超音波、MRCP(MRI装置による胆のう・胆管・膵管描出検査)の組合せによって、すい臓を中心とした検査セットです。予約に至っては各種検査条件があります。検査日は金曜日からの対応となっております。

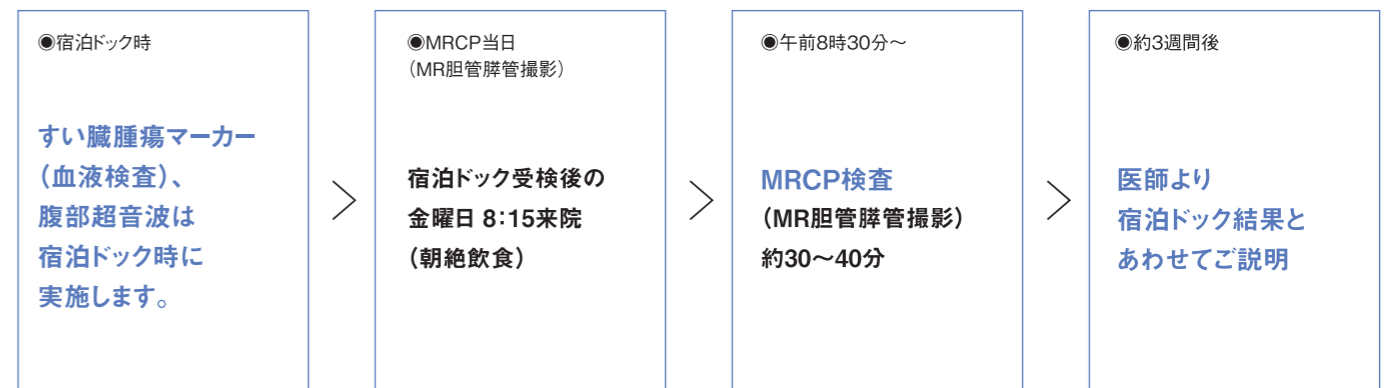


宿泊ドック:170,610円(税込)+すい臓検査セット:35,200円(税込)

**205,810円(税込)**

(キャンセル料/7日営業日前から 5,000円 ※土・日・祝・年末年始を含まない日数)

### 健診の流れ



#### 【留意事項】

●体内にペースメーカー、植え込み型除細動器や人口内耳、脳動脈瘤クリップ、人工心臓弁、血管ステントなどの金属や電子機器、その他の手術などで磁性のあるものが体内に入っている方は検査できない場合があります。●入室する際、補聴器、装飾品、腕時計、鍵、エレキバン、使い捨てカイロ、シブや貼る薬剤、磁気カード類や入れ歯などは外していただきます。●閉所恐怖症の方は検査ができない場合があります。無理をなさらずにお申出ください。●入れ墨をされている方は火傷、熱感や変色をきたす恐れがあります。●検査前4〜5時間は絶食にしてください。●息止め等がありますので検査中はスタッフの指示に従ってください。



# 忙しい人の時間を 本当に奪うのは、 日帰りドックより入院だ。



(社) 全日本病院協会 日帰り人間ドック実施指定施設

## 日帰り人間ドック

### 時間のない多忙な現代人にマッチした、総合健診!

生活習慣病は悪い日常生活の積み重ねが主な原因で発症します。長い年月の間に徐々に進行し、発病すると完治することがきわめて困難な病気です。日帰りドックは宿泊ドックまで受ける時間のない多忙な現代人にマッチした総合健診です。多項目にわたり詳しい検査を実施し、多くの疾病の早期発見に効果があります。

料金 日帰り人間ドック **43,450円(税込)**  
【検査曜日】 ご予約日

料金 生活習慣病予防健診 **26,400円(税込)**  
【検査曜日】 ご予約日

オプション例  
日帰り人間ドック:43,450円(税込) +  
すい臓検査セット:35,200円(税込)  
**78,650円(税込)**  
【検査曜日】 金

オプション例  
日帰り人間ドック:43,450円(税込) +  
脳ドック日帰りオプション:44,000円(税込)  
**87,450円(税込)**  
【検査曜日】 月・水・金

オプション例  
生活習慣病予防健診:26,400円(税込) +  
脳ドック生活習慣病健診オプション:45,100円(税込)  
**71,500円(税込)**  
【検査曜日】 月・水・金

※オプションのキャンセル料/7日営業日前から5,000円(いずれも、土・日・祝・年末年始を含まない日数)  
※健診結果は通常4週間前後にご指定の場所へ郵送致します。検査項目によっては、4週間以上お時間をいただく場合があります。※日帰りコースはオプションを含め全ての健診結果は郵送での通知のみになります。

#### 検査項目

◎日帰り人間ドック(個人・健保)の検査 **43,450円(税込)**

検査項目	内容	
計測	身長・体重・標準体重・BMI・腹囲測定	
一般化学	白血球・赤血球・ヘモグロビン・ヘマトクリット・血小板数	
生化学	肝臓 その他	総蛋白・ALP・AST・ALT・LDH・総ビリルビン・ 直接ビリルビン・A/G比・γ-GTP・ALB
	膵	血中アミラーゼ
	痛風	尿酸
	腎	尿素窒素・クレアチニン・eGFR
	脂質	総コレステロール・中性脂肪・HDLコレステロール・LDLコレステロール
血清	CRP・CEA・CA19-9	
循環器系	血圧・心電図	
尿検査	蛋白・糖・潜血・沈渣	
糖尿病	空腹時血糖・HbA1c	
腹部エコー	肝臓・胆のう・胆道・膵臓・腎臓・脾臓	
消化器系	胃透視または上部消化管内視鏡検査(指定曜日あり)・便2回法	
呼吸器	胸部レントゲン	
眼検査	視力・眼底カメラ	
聴力	オーディオメーターによる検査	
その他	医師による問診	

オプション例 日帰り人間ドック43,450円(税込) +  
すい臓検査セットオプション35,200円(税込) **78,650円(税込)**

◎生活習慣病健診(個人・健保)の検査 **26,400円(税込)**

検査項目	内容	
計測	身長・体重・標準体重・BMI・腹囲測定	
一般化学	白血球・赤血球・ヘモグロビン・ヘマトクリット・血小板数	
生化学	肝臓 その他	ALP・ALT・AST・γ-GTP・総ビリルビン・LDH・総蛋白
	痛風	尿酸
	腎	尿素窒素・クレアチニン・eGFR
脂質	総コレステロール・中性脂肪・LDLコレステロール・HDLコレステロール	
循環器系	血圧・心電図	
尿検査	蛋白・糖・潜血・沈渣	
糖尿病	空腹時血糖	
消化器系	胃透視または上部消化管内視鏡検査(指定曜日あり)	
呼吸器	胸部レントゲン	
眼検査	視力	
聴力	オーディオメーターによる検査	
その他	医師による問診	

オプション例 生活習慣病予防健診26,400円(税込) +  
脳ドック生活習慣病健診オプション45,100円(税込) **71,500円(税込)**

\*上部消化管内視鏡検査は、別途5,500円(税込)が必要です。\*健診日当日の上部消化管内視鏡のキャンセル、または日程変更は2,000円の手数料をいただきます。  
\*乳がん・子宮がん検査は、別途追加料金が必要です。\*日帰りコースはオプションを含め全ての健診結果は郵送での通知のみになります。

#### オプション検査

ご希望の方は、当日追加は受付できない場合がございますので、必ず事前にお電話でお申込みください。実施する検査については健康保険の対象にはなりません。

#### NEW すい臓検査セット

すい臓腫瘍マーカー(血液検査)、腹部超音波、MRCP(MRI装置による胆のう・胆管・膵管描出検査)の組合せによって、すい臓を中心とした検査セットです。

**35,200円(税込)**

#### NEW 軽度認知障害検査

軽度認知障害スクリーニング検査とはアルツハイマー病の前段階である、軽度認知障害のリスクを判定する血液検査です。

**22,000円(税込)**

#### NEW 超悪玉コレステロール

超悪玉コレステロール(sd-LDL-C)は冠動脈疾患および脳血管障害の強力な独立した危険因子であることが報告されており、動脈硬化の早期発見のマーカーとして期待されています。

**4,400円(税込)**

#### アレルギー検査 36項目(48種類)

一度の採血で36項目(48種類)のアレルゲン特異的IgE(アレルギー原因物質に対して働く抗体)を測定し、アレルギーを引き起こす物質(アレルゲン)がないか検査します。

**18,700円(税込)**

#### 腫瘍マーカーセット

がん細胞がつくる特別な物質で、採血で調べます。がんでは比較的高頻度に作られる物質です。がんの補助診断に使用します。

男性/PSA 女性/CA125  
共通/サイログロブリン、  
CA19-9、CEA **4項目セット料金  
8,250円(税込)**

#### 頭部CT

X線を使用し、体内を輪切りに撮影します。頭部の断面図を見ることが可能で、さまざまな脳の病気を見つけ出すのに威力を発揮します。

**11,000円(税込)**

#### 腹部エコー

超音波を利用して、臓器の形や大きさ、腫瘍の有無などを画像で診断。腹部超音波では肝臓、すい臓、胆のう、腎臓などの検査をします。

**6,050円(税込)**

#### 骨密度(DEXA法による腰椎・大腿骨撮影)

最新機器を使った精度の高い骨密度測定。筋肉や脂肪などに関係なく骨成分だけを測定します。

**4,950円(税込)**

#### ヘリコバクター・ピロリ検査(便)

胃粘膜の萎縮、胃がんの発症に関係しているといわれるピロリ菌を調べます。

**3,300円(税込)**

#### マンモグラフィー(2D)

乳房専用のX線撮影機で乳房をはさんで撮影。小さながんの検出だけでなく、超音波ではとらえにくい乳管内進型(乳管の中で大きくなる)のがんの検出にも有効です。

**6,600円(税込)**

#### トモシンセシス(3Dマンモグラフィー) 2Dマンモグラフィー併用

多方向から撮影し、デジタル処理で断層像をつくる最新の検査方法です。通常撮影では乳腺構造の重なりのために発見が難しかった病変が確認できます。

**11,000円(税込)**

#### 乳腺エコー

超音波を用いて乳房内部の様子を観察する検査方法。良性の乳腺症やしこり(腫瘍)のようなものから、乳がんまで早期に発見することができます。

**4,400円(税込)**

#### 子宮頸部細胞診

子宮頸部の細胞を採取し、顕微鏡で子宮頸がんなどを調べます。

**4,400円(税込)**

#### 子宮頸部細胞診+HPV

細胞診の際に採取した、子宮頸部の細胞を観察し、子宮頸がんの原因であるウイルスに感染しているかどうかを調べる検査です。

**10,450円(税込)**

# 👉 受診後のサポート

## 医師が関わることで、健診が医療に直結している!

当センターは病院に併設されているため診療部門と連携した精度の高い健診を実施しております。  
検査結果はすべて病院内で共有され、異常があれば当センターから院内紹介を行い、該当科の専門医によって精密検査や専門的治療を行うことができます。



### ☐コンサルテーションについて紹介

健診データは、小倉記念病院のデータとして共有できます。健診で異常が見つければ、各外来専門医へ紹介可能です。その場合は、速やかにご本人に連絡するシステムもっています。紹介料はいただきません。



### ☐特定保健指導紹介

当センターでは、筋肉量・体脂肪量を測定する体組成形成の測定、ゲーム感覚で行える生活習慣診断など楽しいツールをそろえています。継続支援は面談・電話・Eメールなど柔軟に対応しています。

### 特定保健指導について

## ◎太っていればメタボ(内臓脂肪症候群)なの?

“肥満=メタボ”ではありません。内臓脂肪型肥満に加え、高血糖、高血圧、脂質異常のうち、2つ以上を合わせもった状態が、メタボリックシンドローム(内臓脂肪症候群)です。

2項目以上→メタボ基準該当者 1項目以上→メタボ予備軍 0項目→メタボ非該当 (厚生労働省)

内臓脂肪型の肥満 <b>男性 腹囲85cm以上</b> <b>女性 腹囲90cm以上</b>	+	① <b>高血糖</b> ：血糖(空腹時)110mg/dl 以上 ② <b>高血圧</b> ：血圧(上)130mmHg以上 または/かつ血圧(下)85mmHg以上 ③ <b>脂質異常</b> ：中性脂肪値150mg/dl以上 または/かつHDLコレステロール値40mg/dl未満 ※治療中の項目は数値に関わらず該当となります。
--	---	--

## ◎内臓脂肪って、悪いもの?

食事の摂りすぎや運動不足により中性脂肪となり、その中でも腸を支える腸間膜などに蓄えられたものを内臓脂肪といいます。中性脂肪を蓄えて肥大した脂肪組織は、血圧上昇、動脈硬化促進、インスリン(血糖降下に関わるホルモン)の効きを悪くする物質などを、多く分泌します。

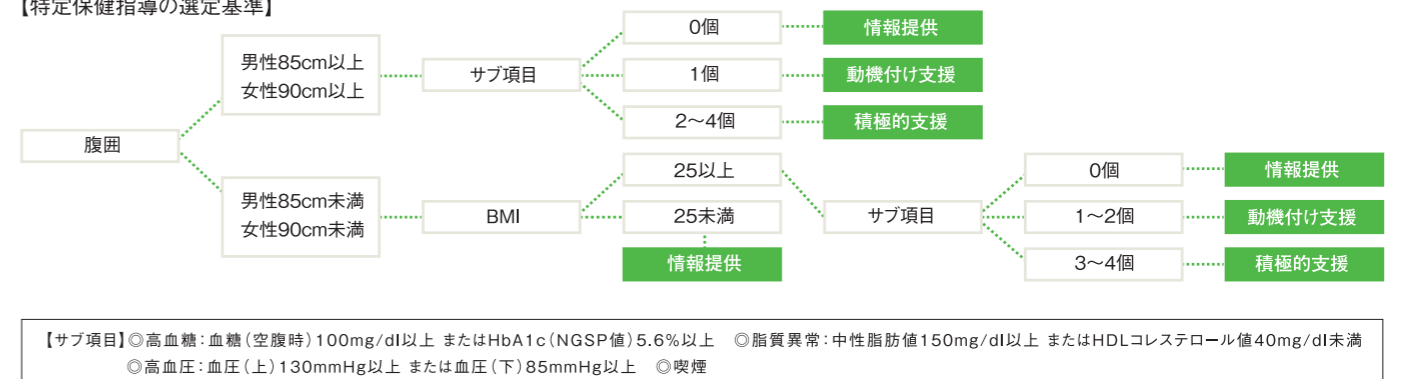
## ◎なぜ腹囲が基準なの?

特定健康診査は、膨らんだ脂肪組織を正常に戻し、高血圧・糖尿病・脂質異常症になる“前”の段階から予防するものです。腹囲は、内臓脂肪をCTで計測する代わりに手軽な手段として用いられており、生活習慣病のリスクが高まる値として、内臓脂肪面積100cm<sup>2</sup>(該当腹囲:男性85cm 女性 90cm)が基準です。

## ◎保健指導を受けるのはどんな人?

メタボリックシンドロームになるリスクの高い人が、特定保健指導の対象となります。薬で治療中の方は、基本的には支援の対象外です。

【特定保健指導の選定基準】



## ◎保健指導って厳しいの?

健康診断は生活を振り返るチャンス! まずは、理想の体にするための計画をたて、3~6ヶ月の間に電話やEmail、対面での計画修正・アドバイスをこなっていきます。

理想ボディを手に入れる計画	電話・E mail 対面・計画修正・アドバイス 3~6ヵ月後	路線確認・計画修正
<b>食 事</b> 食品の偏りが少ないメニューを! ◎1食あたり エネルギー: <b>500~800kcal</b> 塩分:3g 野菜:生で両手1杯 ◎1日あたり 頻度: <b>3食</b> 果物:握り拳1つ分	<b>運 動</b> 数分の空き時間で筋トレを! 下半身の筋トレがお勧め。有酸素運動は無理せず、習慣化することが大事! まずは5分から始めましょう! 【体重80kgの場合】 散 歩20分で <b>84kcal消費</b> 自転車20分で <b>112kcal消費</b>	<b>タバコ</b> ニコチンの代わりとなるリラックス方法を! <b>お 酒</b> 適量を守り、休肝日を設け、1週間で調整を。 <b>菓 子</b> 我慢はストレス。1日200kcal以内で!

## よくある質問

- |  |   |
|--|---|
| <p><b>Q</b> 当日予約は可能ですか?</p> <p><b>A</b> 当日予約は対応しておりません。事前予約(2週間前)が必ず必要です。</p> <p><b>Q</b> 人間ドックの予約日の変更は出来ますか?</p> <p><b>A</b> 可能です。但し、繁忙期などはご希望日へ変更できない場合もあります。</p> <p><b>Q</b> 健診で異常が見つかった場合、当日病院受診できますか?</p> <p><b>A</b> 受付は11時まで可能です。予約ではありませんので待ち時間が発生します。</p> | <p><b>Q</b> 授乳中でも胃透視出来ますか?</p> <p><b>A</b> 授乳中の方は検査可能です。妊娠中の方はできません。</p> <p><b>Q</b> 妊娠中の子宮頸癌検診は出来ますか?</p> <p><b>A</b> 妊娠中の方はできません。</p> <p><b>Q</b> 生理中の子宮頸癌検診は出来ますか?</p> <p><b>A</b> 出来ます。</p> |
|--|---|

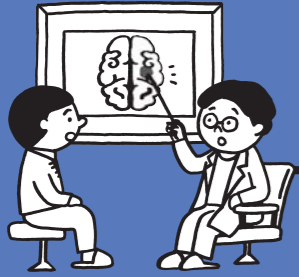
- |   |   |
|---|---|
| <p><b>Q</b> 大腸ポリープが見つかった場合、その場で切除してもらえますか?</p> <p><b>A</b> 事前に健診センター医師が確認いたします。但し、抗凝固剤等を服薬中の方や大きさが2cm以上のものは切除できない場合もあります。また、ポリープ切除は保険診療となります。</p> <p><b>Q</b> 大腸内視鏡検査で下剤はいつからのみ始めますか?</p> <p><b>A</b> 前日は眠前に下剤を飲みます。当日は、8時頃に来院していただき下剤を飲みます。腸がきれいになるまでには個人差があります。大腸内視鏡検査は午後です。麻酔をかけますので車での来院は出来ません。</p> | <p><b>Q</b> 当日はどのくらい時間がかかりますか?</p> <p><b>A</b> 宿泊ドック以外の方は通常午前中で検査は終了いたしますが、検査の項目によっては待ち時間が発生します。</p> <p><b>Q</b> 託児所はありますか?</p> <p><b>A</b> 託児所はありませんので、お子様連れでの健診は、お断り願います。</p> <p><b>Q</b> カード払いは、出来ますか?</p> <p><b>A</b> 出来ます。</p> |
|---|---|





## [各種 健康診断]

当センターでは、宿泊ドック、日帰り人間ドック以外の健康診断も行なっております。詳しくは、当院ホームページをご覧ください。



前ぶれは、ありません。  
予防法は、あります。  
脳ドックです。



### 脳ドック単独健診

「脳卒中」は、たとえ救命できても後遺症が残り、要介護になることも多く、社会復帰が難しい病気の一つです。その多くが前ぶれもなく突然発症します。脳卒中には脳内出血や脳梗塞などがあり、脳内出血の危険因子となる脳動脈瘤、脳梗塞の危険因子となる脳血管や頸動脈の狭窄を発見することが大切です。当院では最新鋭の装置を活用し、より詳細な画像で脳外科専門医が診断します。

画像診断	MRI・MRA
計測	血圧・身長・体重
尿検査	蛋白・糖

血液検査	赤血球・ヘモグロビン・ALT・AST・γ-GTP・ 総コレステロール・中性脂肪・LDLコレステロール・HDLコレステロール 血糖・HbA1c
------	--

49,500円(税込)

※脳ドックキャンセル料/7日営業日前から 5,000円(土・日・祝・年末年始を含まない日数)



「早めに受診して  
良かった。」と一番言える  
がんなのです。



### 乳がん検診

- ・北九州市乳がん検診指定機関
- ・マンモグラフィー検診施設画像認定施設

乳がんは、がんの中でただ一つ「自分で発見できるがん」でもあり、早期治療なら90%以上が完治します。ぜひ乳がん検診を受けましょう。

- マンモグラフィー ..... 6,600円(税込)
- トモシンセシス(3Dマンモグラフィー) ..... 11,000円(税込)
- 乳腺エコー..... 4,400円(税込)
- 北九州市乳がん健診(マンモグラフィー)..... 1,000円(税込)



乗客は、  
パイロットの健康に  
命をあずけている。



### 航空身体検査

運航業務を行う操縦士に対し、法令で規定された健康状態にあるか検査します。パイロットを目指す方や航空学科受験前のセルフチェックが可能です。



#### □ご予約時の確認

- ご希望のコース
- お名前・生年月日・郵便番号・ご住所・電話番号
- 健康保険証の種類

#### □ご予約完了後

- 当院より健康診断問診票を郵送(通常受診日の2~3週間前)  
健康診断問診票の、来院時間・検査項目・注意事項等をご確認ください。

#### □健診終了後

健診結果は通常4週間前後にご指定の場所へ郵送で通知致します。検査項目によっては、4週間以上お時間をいただく場合があります。

#### 注意事項

##### [各検査時における注意事項]

- 12歳以下のお子様(乳幼児、未就学児、小学生など)の同伴はお断り致します。
- 検査の際、肌着の着用が検査に支障をきたすことがあります。  
肌着をつけずに健診着を着用してください。
- ペースメーカー・ICDを装着されている方は、胃透視やCT検査時に誤作動が生じる場合がありますので、検査をお断りしております。
- 健康診断前日の夕食は暴飲暴食、アルコール類は控えてください。午後9時までに食事を済ませ、それ以後絶食でお越しください。水分をとる場合、朝7時までにコップ1杯程度に控えてください。服薬中の方は、受診日朝の服薬については主治医にご相談ください。
- 検査項目に尿検査がある方は、最初に検尿をしますので、検査前の排尿は控えてください。
- 喫煙すると胃の動きが活発になり、検査に支障をきたすことがあるため、起床時から禁煙してください。
- 心電図検査は手首・足首に直接電極をつけるため、時計やブレスレット等ははずし、ストッキングは脱いで検査を受けてください。
- 当日は、ご自分の靴で健診していただきます。スリッパが必要な方はご持参をお願いします。

##### [組織検査について]

- 胃内視鏡検査で組織検査を行った場合、組織検査代は保険診療となります。
- 保険証をお忘れの際は全額自己負担となります。

#### □健診時にお持ちいただくもの

- 健康診断問診票、同意書等  
あらかじめご記入ください。
- 健保組合、代行機関等、各市町村から発行された券  
(お持ちの方のみ)特定健康診査受診券、乳がん検診クーポン券、各種健康保険受診券等
- 健康保険証  
保険証をお忘れになった場合、健診料金が実費になる場合があります。
- お薬手帳  
現在服用中の薬がある方は、お薬手帳をお持ちください。
- 採便容器(健診項目のある方のみ)  
あらかじめ容器にお名前と採取日をご記入ください。
- コンタクトレンズ保存容器(コンタクトレンズ装着中の方のみ)  
コンタクトレンズ装着中の方で、眼底・眼圧検査のある方は保存容器をお持ちください。検査の際にははずしていただきます。

##### [検査を受けることができない方]

- インフルエンザ、感染性の眼疾患などにかかっている、その疑いがある方。
- 発熱(37℃以上)または、咳、のどの痛みなどの風邪症状がある方。
- 当院が実施している感染症対策に同意をいただけない方。  
(詳細についてはお問合せ下さい)

##### [女性の方へ]

- 妊娠中、妊娠の可能性のある方は、胃検査、胸部レントゲン、CT、マンモグラフィーなどを受けることが出来ません。
- 生理中の方は、便、尿検査にて正確な結果が得られないことがありますので希望者は後日提出することも出来ます。
- ネックレス、ブラジャーなどの金属類やプラスチック、レース、ガードルやボディスーツ等は、外してお受けください。

##### [個人情報保護方針について]

- 当院は、当院が保有している当院の患者さん・その他関係者の個人情報について、個人情報保護に関する法令及びその他の規範を遵守します。
- 病院・健診フロア内での動画撮影、写真撮影はお断り致します。

[予約方法] 当センターは完全予約制です。お電話でご予約ください。

☎ 093-511-3255 受付/月~金 9:30~15:30  
休診/土・日・祝日・年末年始